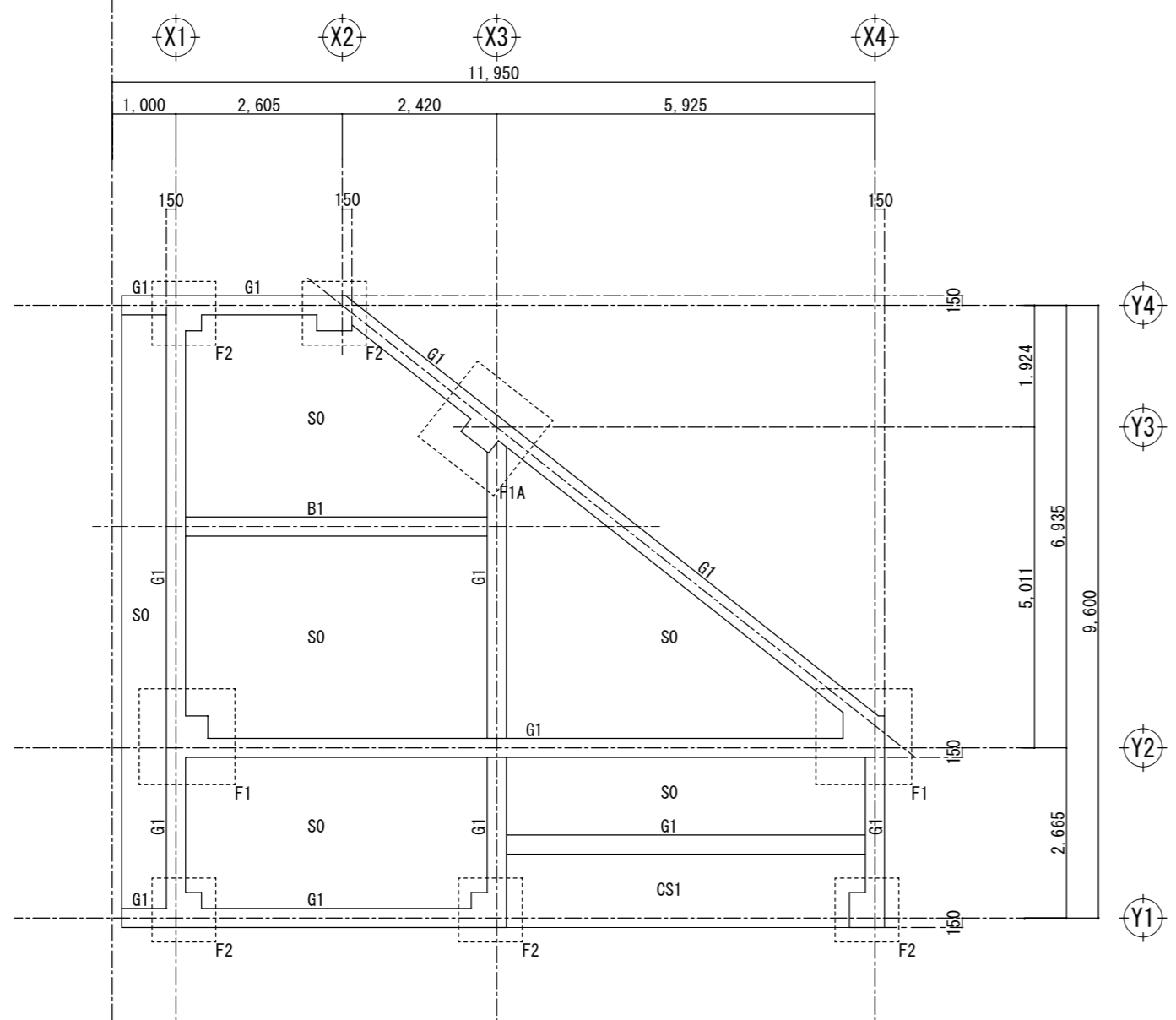
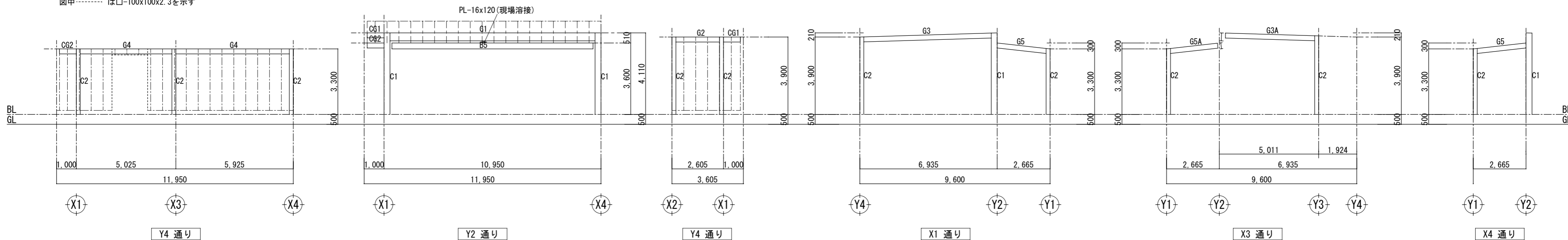
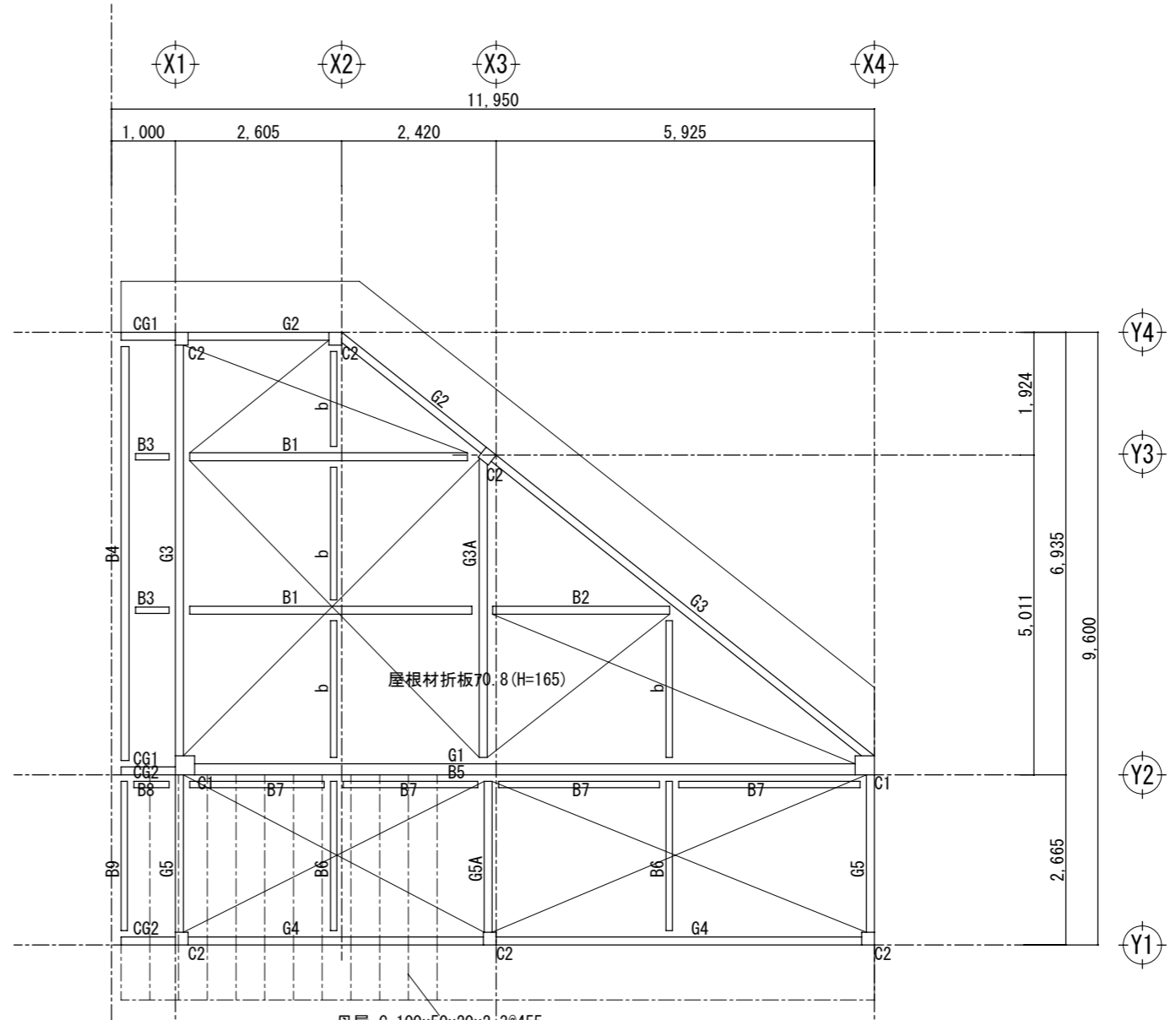


軸組図 S=1:150

図中.....は□-100x100x2.3を示す



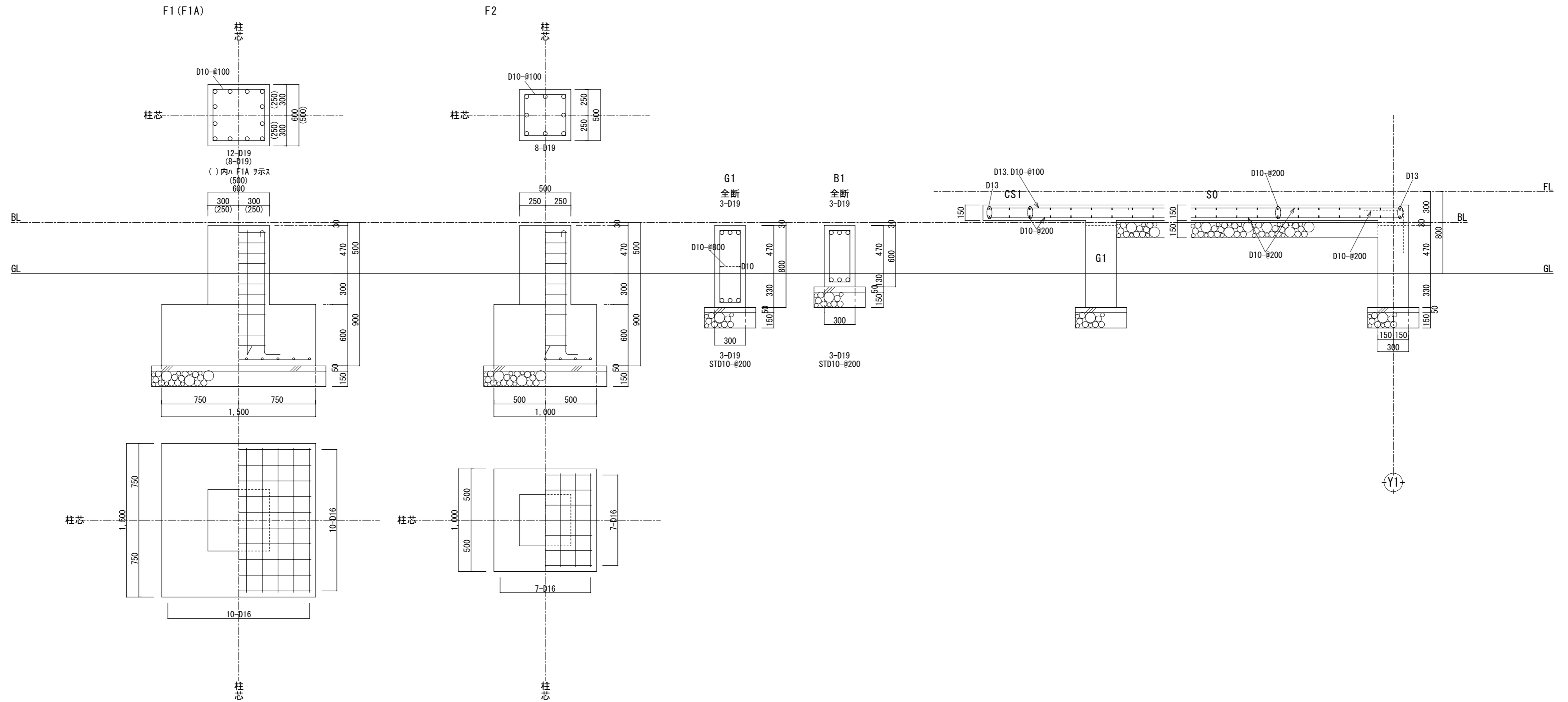
基礎伏図 S=1:100



屋根伏図 S=1:100

特記なき限り水平ブレース M20

特記事項		
材料	材種	使用箇所
コンクリート	$F_c=21N/mm^2$ SL=18cm $F_c=18N/mm^2$ SL=15cm	基礎、基礎梁、床盤 均しコンクリート
鉄筋	SD295A SD345	D16 以下 D19 以上
鉄骨	SS400 SN400B BCR295 SN490C SN400B	小梁H型钢、プレート 大梁H型钢 柱材 通しクイアラ ベースプレート
アンカボルト	SNR400	
HTB	S10T	継手、仕口
基礎	地盤支持力(長期) $f_e=100KN/m^2$	



部材断面表

記号	断	面	材質	備考
G1	H	400 x 200	SN400B	
G2, CG1, CG2, G5, G5A	H	250 x 125	SN400B	G5AのY2端仕口ピン
G3, G3A, G4	H	244 x 175	SN400B	G3AのY2端仕口ピン
B1, B4	H	250 x 125	SS400	
B2	H	200 x 100	SS400	
B3, B6, B7, B8, B9	H	150 x 75	SS400	
B5	H	400 x 200	SS400	
b	2C	100 x 50	SSC400	@600
C1	□	300 x 300	BCR295	
C2	□	200 x 200	BCR295	
屋根 プレース	M20		SSC400	
屋根材	折板70.8 (H=165)			
母屋	C	100 x 50	SSC400	@600
胴縁	C	100 x 50	SSC400	@600
開口部	□	100 x 100	STKR400	

鉄骨詳細図 S=1:30

